

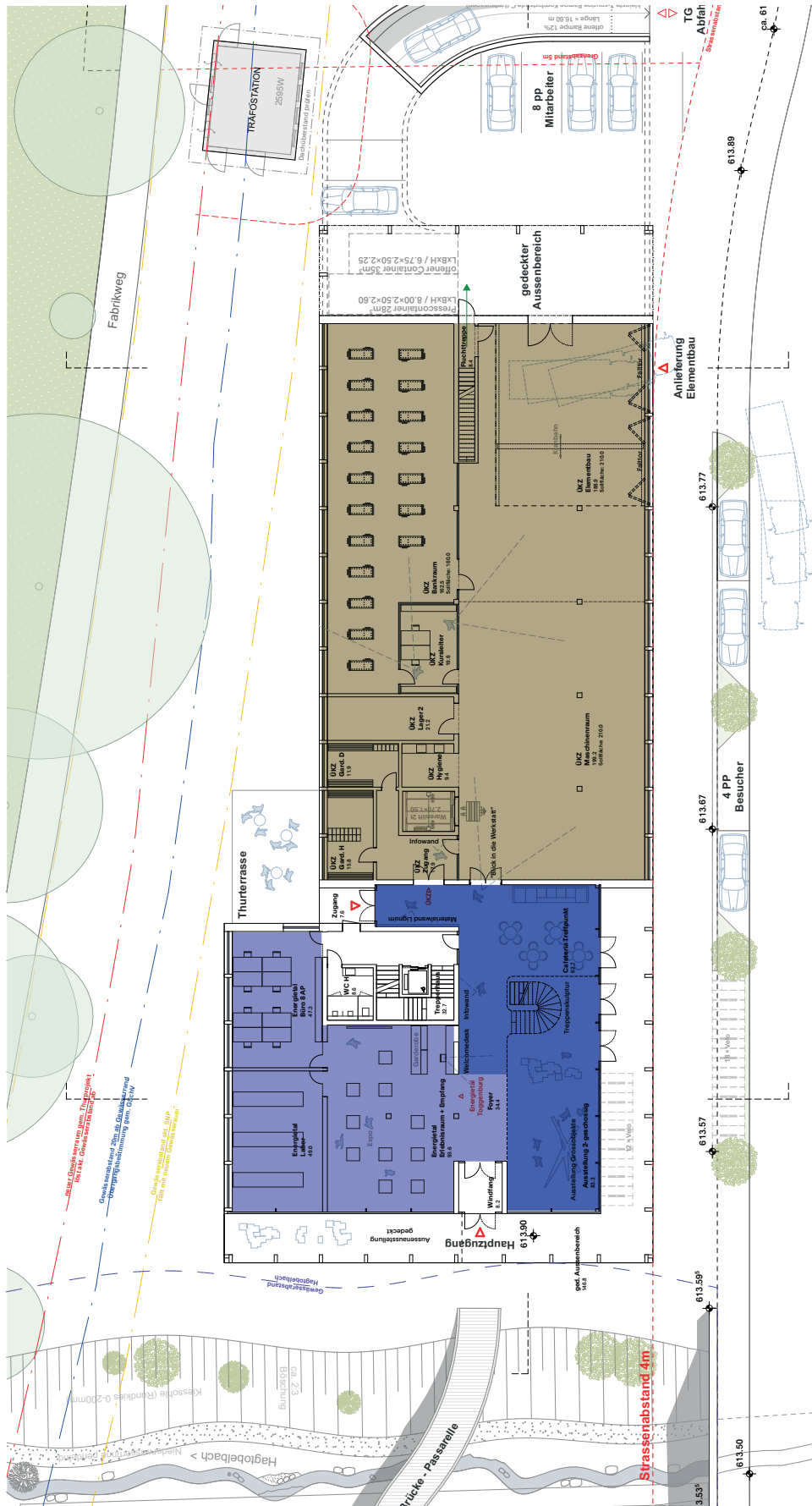
## Auf Synergien ausgerichtetes Nutzungskonzept

Aktuell liegt das Vorprojekt für den Werkraum Holz & Energie vor, auf dessen Basis die Baueingabe erfolgt. Der Werkraum Holz & Energie wird zu einem weiteren Leuchtturm innovativer Holzarchitektur im Toggenburg werden. Er entsteht an der Austrasse beim Bahnhof Wattwil nach den Plänen des renommierten Ostschweizer Architekten Carlos Martinez. Dieser ging mit seinem attraktiven, architektonisch hochwertigen Holzbau aus der Architekturevaluation hervor, die auf der Basis eines vorgängigen Ideenwettbewerbs für das Areal Austrasse durchgeführt wurde. Diesen hatte der Gemeinderat Wattwil 2017 aus-

geschrieben im Sinne einer städtebaulichen Testplanung, wie das Areal künftig genutzt werden kann. Die Vision war schon damals ein regionaler innovativer Werkraum, in welchem sich verschiedene Nutzungen überlagern und mit Synergien gegenseitig befruchten.

Der von Carlos Martinez Architekten entworfene Holzbau ist klar und funktional gegliedert. Er umfasst einen zweigeschossigen Langbau und einen viergeschossigen multifunktionalen Kopfbau.

## Grundrissplan Erdgeschoss



## Kurszentrum Holz

## Energietal Toggenburg

## Forum Wattwil



➔ Das Nutzungskonzept des Werkraums Holz & Energie mit seinem Forum für Innovation & Nachhaltigkeit ist einerseits auf die Vernetzung und Synergien ausgerichtet, andererseits auf ein öffentlich zugängliches, polyvalent zu bespielendes Forum.

## Kurszentrum Holz



## Forum Wattwil

## Energietaal Toggenburg

